

蒸発計 550502

蒸発皿 550501



蒸発計 550502

概要

- センサー部にポテンションメータを用い、蒸発皿に接続することで水位の変化から蒸発量を求めます。
- 構造はフロート、プーリー、チェーン及びポテンションメーター等で構成されています。

特徴

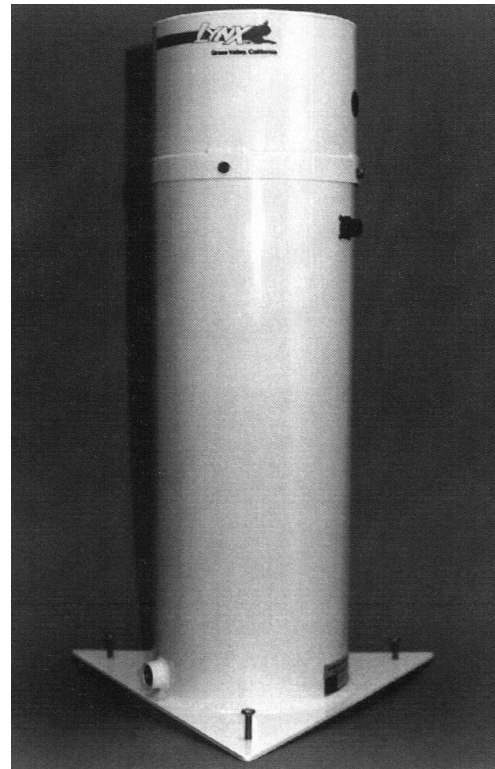
- 容易に蒸発量が求められます。
- 高分解能です。
- 抵抗値が出力されます。
- 耐食性に優れています。

仕様

検出部：1k Ω ポテンションメーター
レンジ：0 - 200mm
精度：1%
重量：5kg
ケーブル長：10m

オプション

- ・延長ケーブル
- ・アナログ出力変換器：PII-07
電源 AC100V 又は DC12V
出力 0 - 150mm \rightarrow 0 - 1V



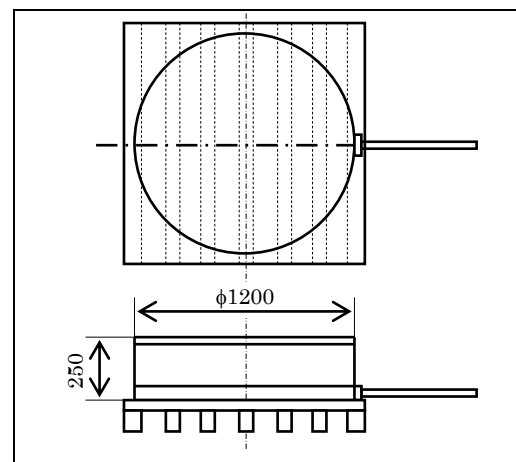
蒸発皿 550501

概要

- この蒸発皿は蒸発計とともに使用し、内部に水をいれ蒸発量を測定します。
- ステンレスを使用しているため耐久性に優れ、保守に手間がかかりません。

仕様

材質：SUS304 外径：1200mm
重量：30kg 高さ：250mm
塗装：白



PREDE 株式会社プリード キップ&ゾーネン日射計 ギル社超音波風速計 メットワン社 他

本社 〒197-0802 東京都あきる野市草花 1117

技術研究所 〒197-0012 東京都福生市加美平1-26-8 笹本ビル

TEL:042-539-3755 FAX:042-539-3757

URL: <https://www.prede.com/> <http://www.nissyakei.com> e-mail: sales@prede.com

